

Programa de normalización gráfica
Manual de uso



SAPNNAT

Servicio Autónomo de Protección
al Niño, Niña y Adolescente Trujillano



Marzo 2006

Contenido

| | |
|---|----|
| Antecedentes y objetivos | 3 |
| Logotipo SAPNNAT | 4 |
| Descripción | 5 |
| Variaciones | 6 |
| Usos incorrectos | 8 |
| Familias tipográficas | 9 |
| Logotipo Casa Carmania | 10 |
| Descripción | 11 |
| Logotipos y símbolos complementarios | 12 |
| Variaciones | 14 |

Diseño gráfico:
Héctor Carrasquero



hcarrasquero@gmail.com



Antecedentes y objetivos.

El requerimiento de establecer una identidad gráfica para el Servicio Autónomo de Protección al Niño, Niña y Adolescente Trujillano, SAPNNAT, obedece a la necesidad de optimizar su identificación institucional, así como la de sus programas, entre los cuales Casa Carmania figura como emblemático, y por lo tanto es elegido como imagen representativa del SAPNNAT ante el público en general, y en particular ante los beneficiarios más cercanos, los niños, niñas y adolescentes trujillanos.

De este modo se han establecido como identificadores gráficos dos logotipos principales; el primero para identificar al SAPNNAT, y el segundo para el programa "Casa Carmania". Asimismo, para los diversos programas y dependencias de la institución, se han creado logotipos y logosímbolos complementarios.

El Programa de normalización gráfica SAPNNAT está diseñado para uso exclusivo del SAPNNAT y sus dependencias, y ha de respetarse en toda situación que implique el uso de los distintos identificadores gráficos de la institución.

Contiene los criterios para identificar visualmente a la institución, y cómo se los debe seguir. La observancia de dichos criterios de normalización contribuirá a establecer una identidad institucional sólida y acorde con la misión del SAPNNAT.

El presente manual pretende poner al alcance de la comunidad que hace vida en el SAPNNAT empleados y beneficiarios los criterios adoptados, y procurar su aplicación de manera constante.



SAPNNAT

Servicio Autónomo de Protección
al Niño, Niña y Adolescente Trujillano



Logotipo SAPNNAT

El logotipo establecido para identificar al Servicio Autónomo de Protección al Niño, Niña y Adolescente, SAPNNAT, consta de tres elementos dispuestos de la forma que se muestra.



SAPNNAT

Servicio Autónomo de Protección
al Niño, Niña y Adolescente Trujillano

El nombre "SAPNNAT" compuesto con el tipo *Gothic821 Condensed*, en color azul (*Pantone Process Blue*); esta tipografía compacta, de letras gruesas y bordes redondeados, en combinación con el color azul, expresa solidez y seguridad, al tiempo que la ausencia de aristas la hace "amigable" sin que pierda su carácter institucional.

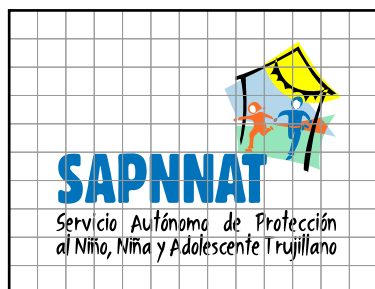
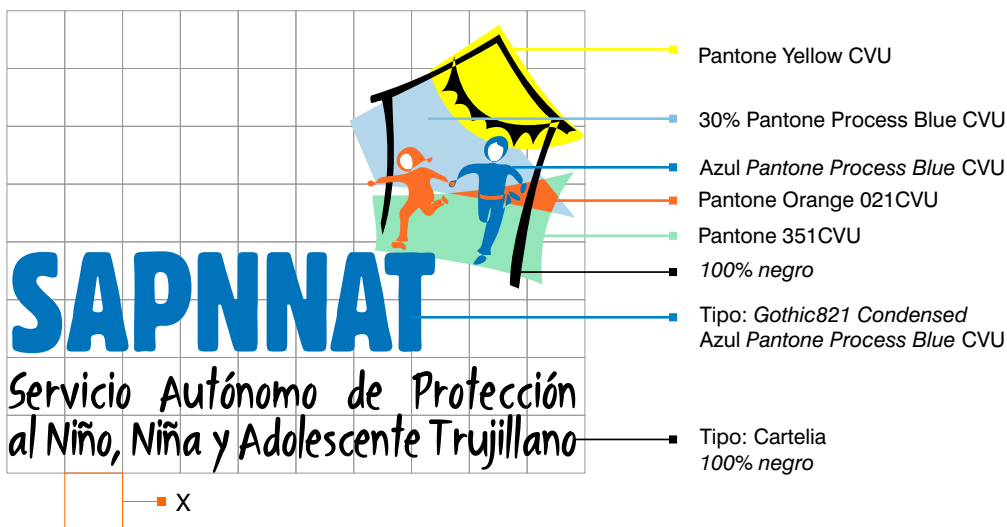
El texto "Servicio Autónomo de Protección al Niño, Niña y Adolescente Trujillano" está compuesto en la tipografía *Cartelia*, cuyas formas cercanas a la escritura manual le imprimen un carácter informal, que es atenuado por el color negro.

El tercer elemento está constituido por un logotipo que representa a un niño y una niña enmarcados por la figura de una casa dentro de la cual ilumina un sol. La imagen implica la idea del hogar que, además de seguridad, ofrece esperanza. En el fondo, una abstracción del paisaje reúne cuatro colores que serán tomados como identificadores institucionales: amarillo, azul claro, naranja y verde.



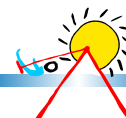
Descripción

El logotipo establecido para identificar al SAPNNAT es el que se presenta, y ha de respetarse en todos los casos su forma, colores, tipografía, proporciones y disposición.



Al cuadricular el área del logotipo en diez unidades X en el eje horizontal, obtenemos unas proporciones de 10 x 7,7. Además del área que delimita el logo, hay que tomar en cuenta el área de influencia visual del logo, que tendrá unas proporciones de 13 x 10 unidades X. Dentro de esta área no deberá introducirse ningún tipo de elemento gráfico.

Para los usos en tonos de gris o una sola tinta se establece el siguiente modelo con porcentajes tramados



Variaciones

Según el espacio, medio de impresión y uso, el identificador admite las siguientes variaciones.

Conservando la disposición y colores, con la ausencia del texto “Servicio Autónomo de Protección al Niño, Niña y Adolescente Trujillano”.

SAPNNAT



SAPNNAT



Cuando el área disponible sea de proporciones alargadas en el eje horizontal, se utilizará la siguiente diagramación, y su

correspondiente opción sin el nombre completo.

SAPNNAT



Servicio Autónomo de Protección al Niño, Niña y Adolescente Trujillano

SAPNNAT



Servicio Autónomo de Protección al Niño, Niña y Adolescente Trujillano

SAPNNAT



SAPNNAT



Variaciones

Las siguientes variaciones de color deben seguirse para el uso del logo sobre los colores corporativos.



Sobre fondos fotográficos o con tramas se utilizarán las siguientes alternativas, procurando siempre una buena lectura.



La siguiente alternativa se utilizará cuando el espacio disponible sea reducido (avisos de prensa, carnets o tarjetas de presentación, etc.). Abajo se muestra, en tamaño natural, su mayor oportunidad de reducción.



(10 mm)



(15 mm)



Usos incorrectos



Servicio Autónomo de Protección al Niño, Niña y Adolescente Trujillano



Servicio Autónomo de Protección al Niño, Niña y Adolescente Trujillano



Servicio Autónomo de Protección al Niño, Niña y Adolescente Trujillano



Servicio Autónomo de Protección al Niño, Niña y Adolescente Trujillano

Cualquier alteración de los colores.

Cualquier elemento gráfico que entre en el área del logotipo.



Servicio Autónomo de Protección al Niño, Niña y Adolescente Trujillano



Servicio Autónomo de Protección al Niño, Niña y Adolescente Trujillano



Servicio Autónomo de Protección al Niño, Niña y Adolescente Trujillano

Cualquier alteración de la disposición de los elementos del logotipo.

Cualquier cambio o alteración tipográfica.



Elección de alternativas inapropiadas para la óptima lectura.



Aplicación de efectos fotográficos que alteren el identificador.



Familias tipográficas

Las familias tipográficas establecidas para identificar al SAPNNAT y sus dependencias y programas son:

Gothic821 Condensed, que *únicamente* se utilizará para escribir el nombre "SAPNNAT", en color azul (Pantone Process Blue) o en negro.

SAPNNAT

Cartelia

Esta tipografía no tiene variantes tipográficas (negritas o cursivas). Se reserva su uso para titulares (véase el uso en el presente manual), identificaciones, señalizaciones. No debe utilizarse para componer bloques de texto; asimismo debe evitarse su colocación alrededor de los logotipos para evitar una lectura confusa.

Aa Bb Cc Dd Ee Ff Gg Hh Ii
Jj Kk Ll Mm Nn Oo Pp Qq Rr
Ss Tt Uu Vv Ww Xx Yy Zz
áéíóú ü 123456789
iç@+[]\$%&/()=?¿ç

Swiss 721

Aa Bb Cc Dd Ee Ff Gg Hh Ii
Jj Kk Ll Mm Nn Oo Pp Qq Rr
Ss Tt Uu Vv Ww Xx Yy Zz
áéíóú ü 123456789
'iÇ@+[]\$%&/()=?¿ç

Para la composición de textos en cualquier material impreso alusivo al SAPNNAT, han de utilizarse las variantes tipográficas de la familia Swiss 721. Por ejemplo, los textos del presente manual están compuestos con Swiss 721 light. Además de la aquí mostrada existen las versiones: light, medium, bold, extra black, extendidas y condensadas. De igual modo, para las comunicaciones internas y externas debe utilizarse esta familia tipográfica.



Logotipo Casa Carmania

El establecimiento de una imagen identificadora para Casa Carmania pretende, en principio, redimensionar la idea de la labor que se realiza en el lugar.

Lamentablemente arraigada en la población, la imagen de Carmania como centro de reclusión y castigo debe quedar atrás. Por el contrario hay que enfatizar en el principal interés de la institución, que es el bienestar de aquellos niños, niñas y adolescentes que se encuentran bajo su cobijo.

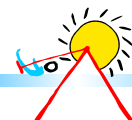
El nombre de Carmania irá acompañado de la denominación "casa" en todos los identificadores gráficos, e igualmente en las comunicaciones y documentos que requieran su mención.

El logotipo de Casa Carmania está compuesto por el nombre "casa Carmania" en el tipo *Cartelia*, en verde oscuro (PANTONE 5467 CVU). A la derecha de la composición está un dibujo con trazo infantil que muestra a un grupo de niños y niñas tomados de las manos alrededor de un árbol, tras el cual se asoma el sol.

El árbol es imagen de protección y cobijo, correspondiendo a la idea de "casa"; además, representa directamente una característica del lugar, que se encuentra rodeado de vegetación permitiendo a sus habitantes un contacto permanente con la naturaleza.

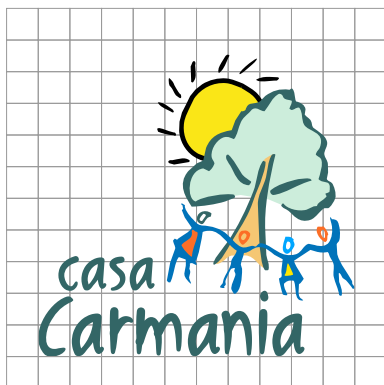
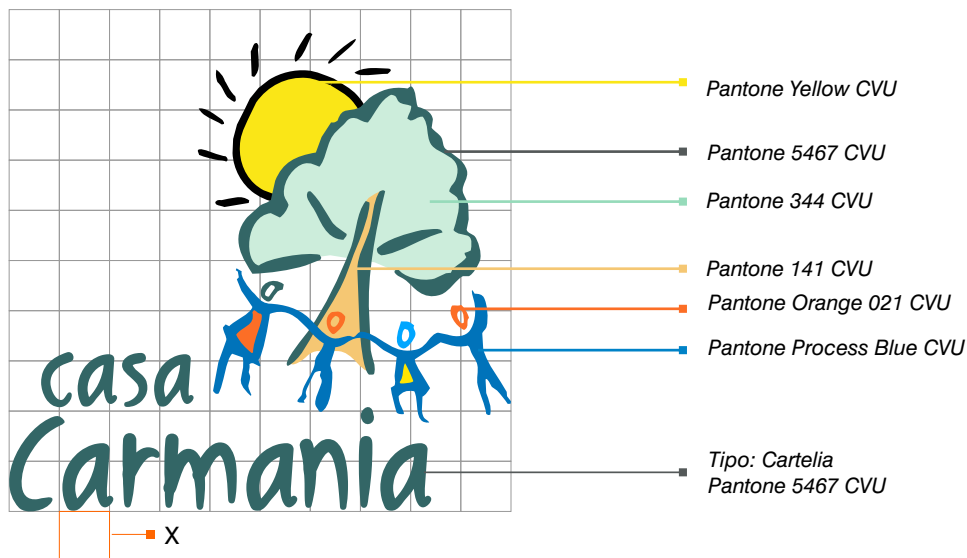
El sol que se asoma simboliza la esperanza que implica la posibilidad real de un espacio de cobijo, crecimiento y atención, ante la ausencia o deterioro del hogar familiar.

Por ser Casa Carmania el programa piloto del SAPNNAT, y para contribuir a hacer pública su presencia, se ha tomado como emblemático su identificador, de modo que acompañará al logotipo del SAPNNAT en los casos donde se identifique a cualquiera de sus programas; así, en letreros de identificación de las distintas sedes, en material gráfico y P.O.P., etc.



Descripción

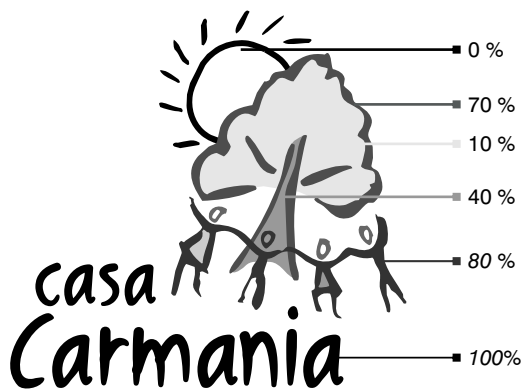
El logotipo establecido para identificar Casa Carmania es el que se presenta, y ha de respetarse en todos los casos su forma, colores, tipografía, proporciones y disposición.



Al cuadricular el área del logotipo en diez unidades X en el eje horizontal, obtenemos unas proporciones de 10 x 9,5 unidades X. Además del área que delimita el logo, hay que tomar en cuenta el área de influencia visual del logo, que tendrá unas proporciones de 12 x 12 unidades X, como se muestra a la izquierda. Dentro de esta área no deberá introducirse ningún tipo de elemento gráfico.

Para los usos en tonos de gris o una sola tinta con porcentajes tramados se establece el modelo de la derecha.

Para impresiones offset o rotulación en vinil a un solo tono, utilizar el modelo de abajo.



Logotipos y símbolos complementarios

Los logotipos y logogramas mostrados a continuación pueden usarse para la identificación de Casa Carmania, así como de cualquier otro programa del SAPNNAT.



Los colores utilizados para estos identificadores son los que siguen:



PANTONE Warm Red CVU



PANTONE Process Blue CVU



PANTONE 5467 CVU



PANTONE Yellow CVU



PANTONE Orange 021 CVU



Negro

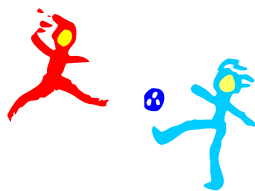
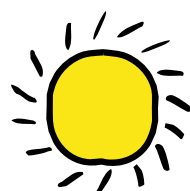
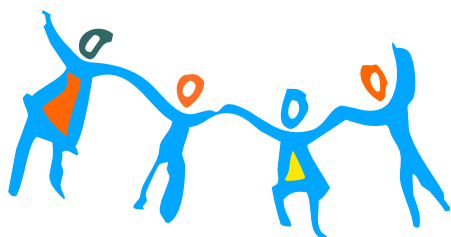
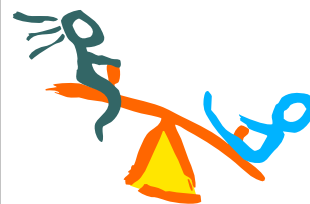
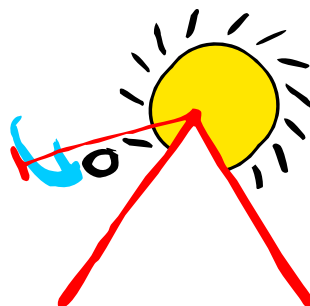
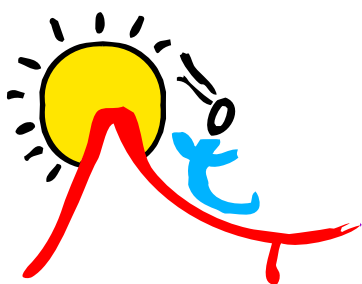
El uso de los símbolos complementarios para identificar distintos programas, implica el uso de la misma tipografía Cartelia, y de los mismos colores. No podrá usarse para

estos fines el identificador principal de Casa Carmania, descrito en las páginas anteriores. He aquí un ejemplo con el nombre de "Casa del Niño Trabajador":



Logotipos y símbolos complementarios

Asimismo, para cualquier tipo de material gráfico pueden utilizarse los símbolos, sin texto identificador, respetando proporciones y colores, siempre que hayan aparecido los identificadores del SAPNNAT, o se contextualice de otro modo, por ejemplo dentro de las instalaciones de la institución, la decoración de un stand de exposiciones, el uso que se les da en el presente manual, etc.



Variaciones

El logotipo de Casa carmania admite dos variaciones, de la forma en que se muestra a continuación; la segunda variante se utilizará sólo donde el espacio así lo justifique (p.e. pancartas, bolígrafos, etc.).



Pueden independizarse texto y símbolo, siempre y cuando estén contextualizados. En el caso del texto independiente podrá utilizarse cualquiera de los colores señalados

anteriormente para los identificadores, con preferencia del verde oscuro (PANTONE 5467 CVU)

casa
Carmania



casa
Carmania

casa
Carmania

casa
Carmania

casa
Carmania

casa
Carmania

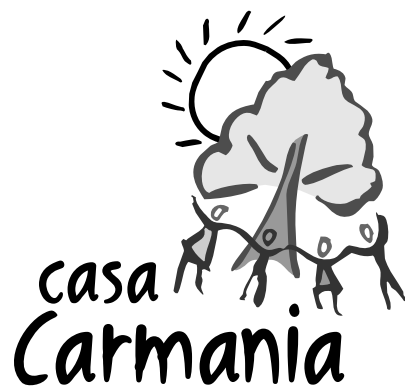
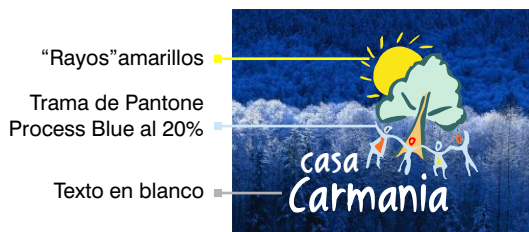
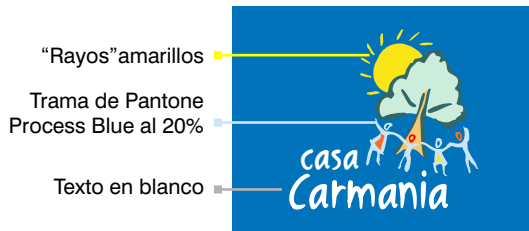
casa
Carmania

Para su uso en un solo color plano.



Variaciones

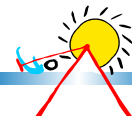
Las siguientes variaciones de color deben seguirse para el uso del logo sobre los colores corporativos. Sobre Pantone Process Blue, Pantone Orange y cualquier fondo oscuro, el texto "casa Carmania" irá en blanco; los "rayos" del sol en amarillo; si se trata de un fondo azul, para la figura de los niños tomados de manos se utilizará una trama del 20%. En el resto de los casos se procurará siempre no alterar los colores.



(2 cms)

Si el espacio disponible es menor de 2 cms de altura, utilice únicamente la versión en texto:

casa Carmania



Usos incorrectos



Cualquier alteración de los colores.

Cualquier elemento gráfico que entre en el área del logotipo.



Cualquier alteración de la disposición de los elementos del logotipo.

Cualquier cambio o alteración tipográfica.



Elección de alternativas inapropiadas para la óptima lectura.



Aplicación de efectos fotográficos que alteren el identificador.

